



Vue panoramique sur la gare d'Alençon, 18 septembre 1930.

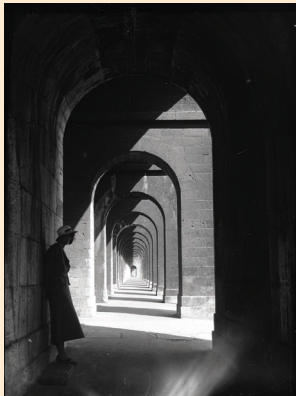


Vue en contre-plongée sur un pylône électrique, 1935.

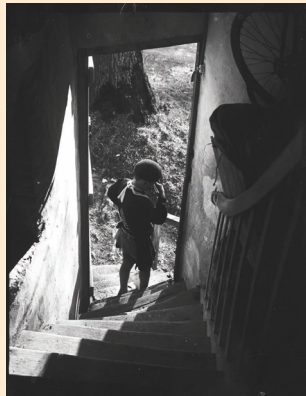


Vue panoramique du pont transbordeur à Nantes, vers 1930.

La "nouvelle photographie" des années 1930 explore la plongée, la contre-plongée, le plan rapproché, la fragmentation des objets. Avec le négatif verre, la technique photographique se prête à l'extrême précision. L'objet photographique est isolé, le détail privilégié. Marc Bry s'associe à ce mouvement. Il représente l'objet pour lui-même, et celui-ci acquière une vie autonome. Le sujet, parfois, est fragmenté comme une image cinématique. L'éclairage électrique attire le photographe qui se veut résolument moderne. Son engouement pour les ponts, les viaducs, les pylônes confirme son attirance pour les sujets modernistes.



Vue en contre-jour, femme sous des arcades, vers 1930.



Vue en plongée en contre-jour, l'enfant et l'harmonica, 1931.

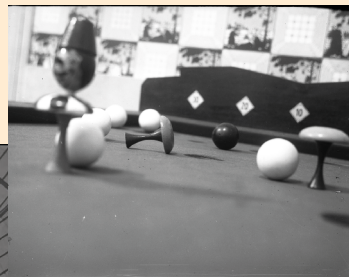
Modernité en photo



Gros plan sur le phare avant d'une moto Marchal, vers 1930.



Gros plan sur le centre de la coupole de la Halle au blé d'Alençon, 30 juillet 1935.



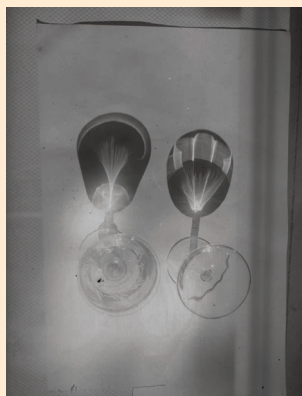
Gros plan sur un jeu de billard russe, vers 1930.



Gros plan sur une fleur de pissenlit, vers 1930.



Gros plan sur une statuette d'ours, vers 1930.



Gros plan sur deux verres à pied, vers 1930.



Sulfure, vers 1930.



Gros plan sur un phonographe portatif, vers 1930.